

V  
T  
T

ERSATILE  
RAINING  
ISSUE

ラパコレ、  
まずはコレから。

# VTT 胆嚢モデル

胆嚢本体、分岐構造を有さない胆管と、並行に走行した胆嚢動脈、疎性結合織 及び 胆管と動脈を覆う腹膜を備えます。

胆嚢本体には疑似の胆汁を充填することができ、より緊迫感を持ったトレーニングが可能です。また胆嚢床の疎性結合織のリアリティには高い評価を受けています。

本モデルにより、胆嚢管 及び 胆嚢動脈のクリッピングから、電気メスや超音波凝固切開装置を用いた胆嚢剥離のトレーニングを行えます。

KOTOBUKI  
Medical

# VERSATILE TRAINING TISSUE

様々な  
手技に  
対応

室温で  
長期保存  
可能

植物性  
食品由来  
で衛生的

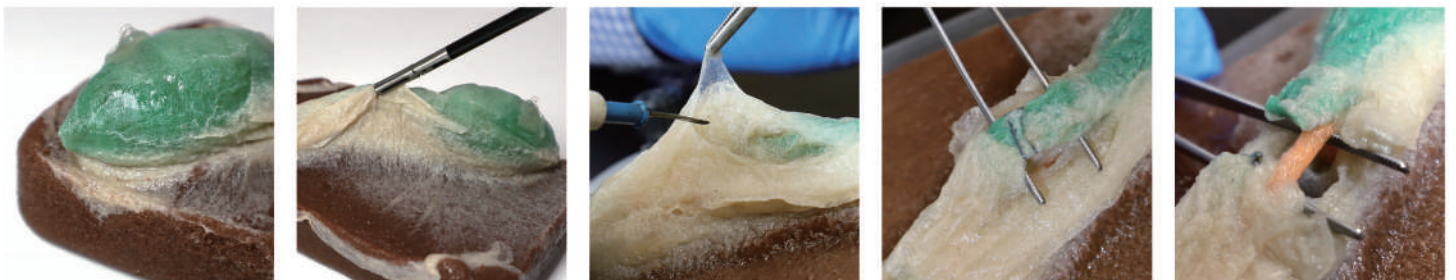
KOTOBUKI Medical が 4 年以上の歳月をかけ独自に開発した VTT (Versatile Training Tissue) は、コンニャク粉を主成分とした革新的な手術トレーニング用模擬臓器です。

人体組織によく似た触感と強度、伸縮性を持ち高温にも耐えられることから、電気メス、超音波メスといったエネルギーデバイスはもちろん、鉗子操作や縫合・結紮を始めとした外科手技に広く対応しています。

VTT は、リアルな手術トレーニングを実現する今までになかった全く新しい模擬臓器です。

## VTT 胆嚢モデル

- 1 胆嚢本体、分岐構造を有さない胆管と、並行に走行した胆嚢動脈、疎性結合織及び胆管と動脈を覆う腹膜で構成。
- 2 胆嚢本体には疑似の胆汁を充填することができ、より緊迫感を持ったトレーニングが可能です。
- 3 胆嚢管及び胆嚢動脈のクリッピングから、電気メスや超音波凝固切開装置を用いた胆嚢の剥離の練習を行えます。
- 4 胆嚢床の疎性結合織のリアリティにもこだわりました。



製品名	VTT 胆嚢モデル	サイズ	約 W 150 x H 100 x D 40 mm
製品番号	VTT-GB00001	重量	約 400 g
定価	29,000 円 (税抜)		

KOTOBUKI  
Medical

U R L : [kotobukimedical.com](http://kotobukimedical.com)

M a i l : [info@kotobukimedical.com](mailto:info@kotobukimedical.com)

運 営 元 : KOTOBUKI Medical 株式会社

〒340-0835 埼玉県八潮市浮塚 190-2 Tel:048-951-5211 Fax:050-3588-1032

