



あまりにリアルな  
ロベクトミリー体験

# VTT肺モデル

実際の肺の構造を、柔軟で生体に近い組織で忠実に再現。

葉間形成や血管・リンパ節の処理を、  
電気メス、超音波凝固切開装置、自動縫合器などを持ちいて、  
臨床に非常に近い形で行うことができるトレーニングモデルです。

## VTT 肺モデルの構成要素

葉構造

気管支

リンパ節

結合織

膜

神経

※左肺のみ

## 様々なデバイス・手技に対応



鈍的剥離



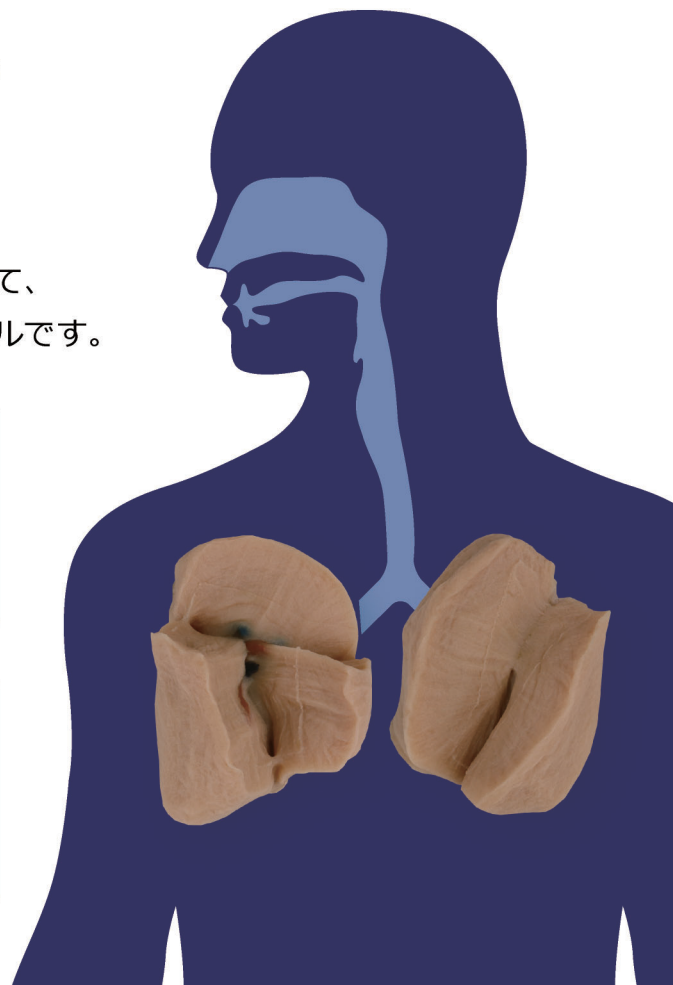
エネルギーデバイス  
(電気メス、超音波メス)



自動縫合器



縫合・結紮



## VTT 肺モデル (右)

62,000 円 (税抜)

構造: 上・中・下葉、気管支、リンパ節、結合織、膜

品番: VTT-LUN00001

サイズ: W 15 x D 10 x H 6 cm ※個体差があります

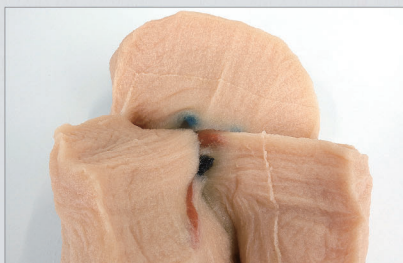
重量: 約 1kg (梱包時約 1.2kg)

常温保存可

一般廃棄可

使用期限 製造後 6ヶ月

肺葉の間から血管、気管支  
リンパ節を臨む様子 ▶



肺門の接合部 ▶



## VTT 肺モデル (左)

68,000 円 (税抜)

構造: 上・下葉、気管支、リンパ節、結合織、膜、神経

品番: VTT-LUN00002

サイズ: W 16 x D 13 x H 6 cm ※個体差があります

重量: 約 1kg (梱包時約 1.2kg)

常温保存可

一般廃棄可

使用期限 製造後 6ヶ月

動静脈、気管支のほか、  
◀ 大動脈弓、神経、  
リンパ節などを再現



柔軟で生体に近い組織のため  
◀ 臨床のような練習が可能

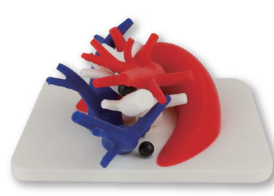


植物性食品 (コンニャク) 由来の革新的な模擬臓器



## 肺モデル模型 (右) 28,000 円 (税抜)

品番: VLM00001 重量: 約 42g サイズ: W 10 x D 7.5 x H 5.8 cm



## 肺モデル模型 (左) 30,000 円 (税抜)

品番: VLM00002 重量: 約 68g サイズ: W 10 x D 10 x H 4.2 cm

VTT 肺モデルの内部 (血管、気管支、リンパ節) と全く同じ構造の模型です。  
この模型を見ながらトレーニングすることで、理解度、習熟度が高まります。

お問い合わせ・お見積りはこちらまで



048-951-5211

平日 9:00 ~ 17:00

info@kotobukimedical.com

KOTBUKI Medical 株式会社

〒340-0816

埼玉県八潮市中央 4 丁目 7-3

https://kotbukimedical.com/

KOTBUKI  
Medical