

幽門側胃切除術 (LDG) の本格的なトレーニングを実現する

# VTT Distal gastrectomy model VTT 胃切除モデル

Point 1

植物由来で  
簡単廃棄

Point 2

清潔なので  
院内使用可

Point 3

臨床用  
デバイス  
使用可

## V T T

ERSATILE  
RAINING  
ISSUE

『VTT 胃切除モデル』は、  
幽門側胃切除術 (LDG) の本格的な  
トレーニングモデルです。

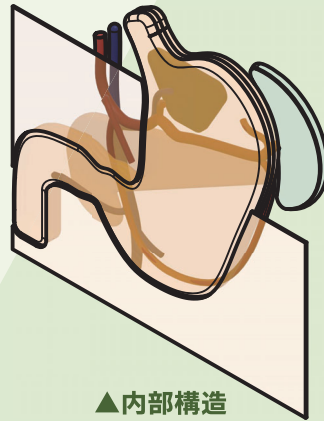
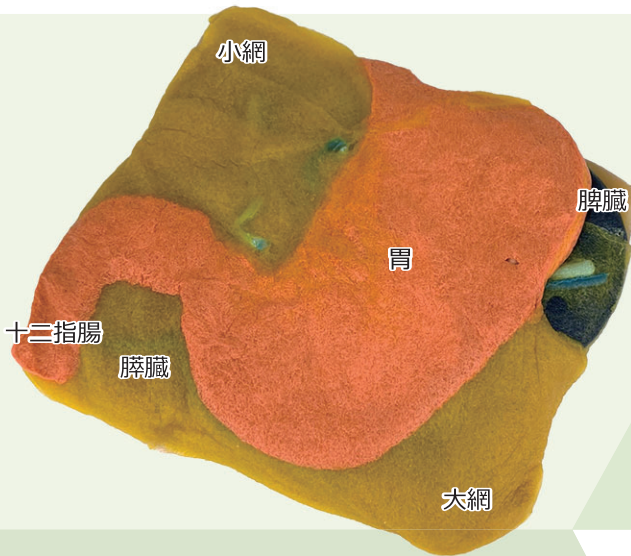
血管処理・層の剥離・縫合・吻合再建を、  
電気メス、超音波凝固切開装置、自動縫合機などの  
デバイスを用いて臨床に近いトレーニングをする事が可能です。



**KOTOBUKI**  
Medical

# 本格的な LDG トレーニングに最適！

胃・十二指腸・大網・小網・動静脈・膵・脾を再現しており、血管処理・層の剥離・縫合・吻合再建を、電気メス、超音波凝固切開装置、自動縫合機などのデバイスを用いて臨床に近いトレーニングをする事が可能です。



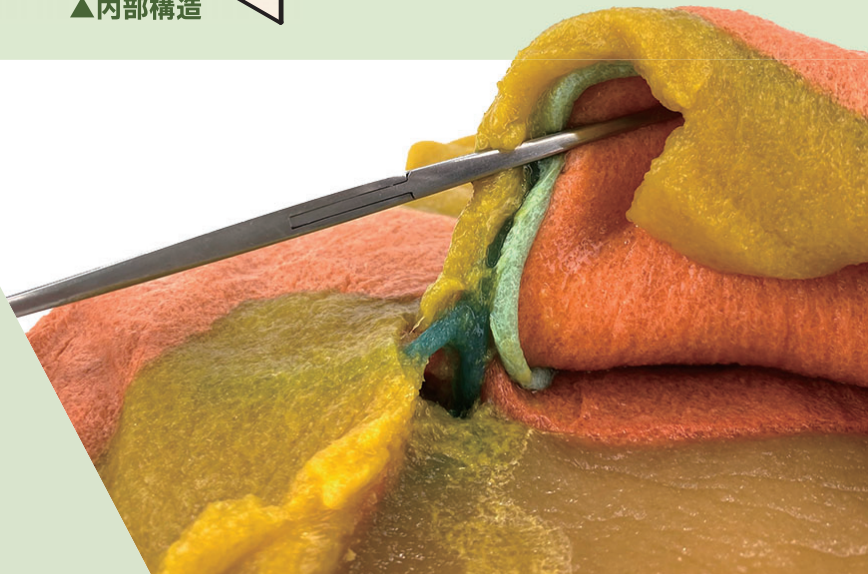
## 構成パーツ

- ・胃
- ・十二指腸
- ・大網
- ・小網
- ・動静脈
- ・膵臓
- ・脾臓
- など

## 想定トレーニング

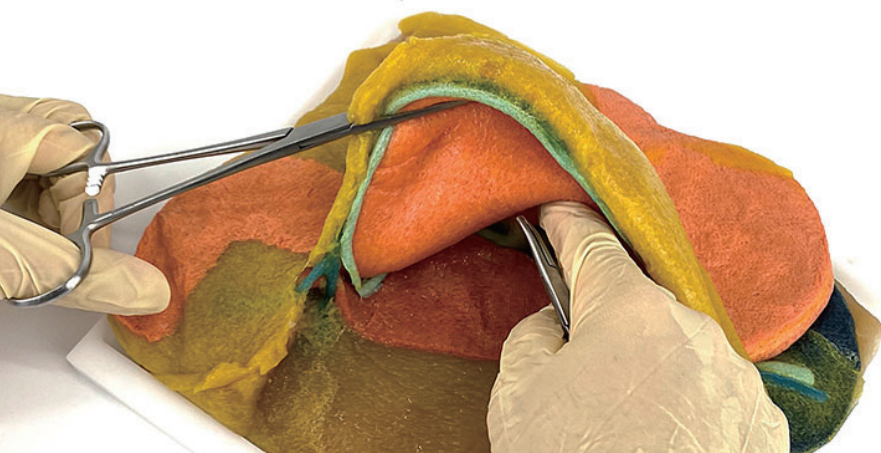
幽門側胃切除術 (LDG)

- 血管処理
- 層の剥離
- 縫合
- 吻合再建



## 製品スペック

- 品名 VTT 胃切除モデル
- 品番 VTT-LDG
- 価格 70,000 円 (税抜)
- サイズ 約 220×240×30 mm
- 重さ 約 1.5 kg
- 同梱物 VTT 胃切除モデル本体のみ



お問い合わせ・お見積りはこちらまで



048-951-5211  
平日 9:00 ~ 17:00

info@kotobukimedical.com

KOTOBUKI Medical 株式会社

〒340-0816

埼玉県八潮市中央 4 丁目 7-3

<https://kotobukimedical.com/>



KOTOBUKI  
Medical